

HAVLMAR

HEL-155

GZW

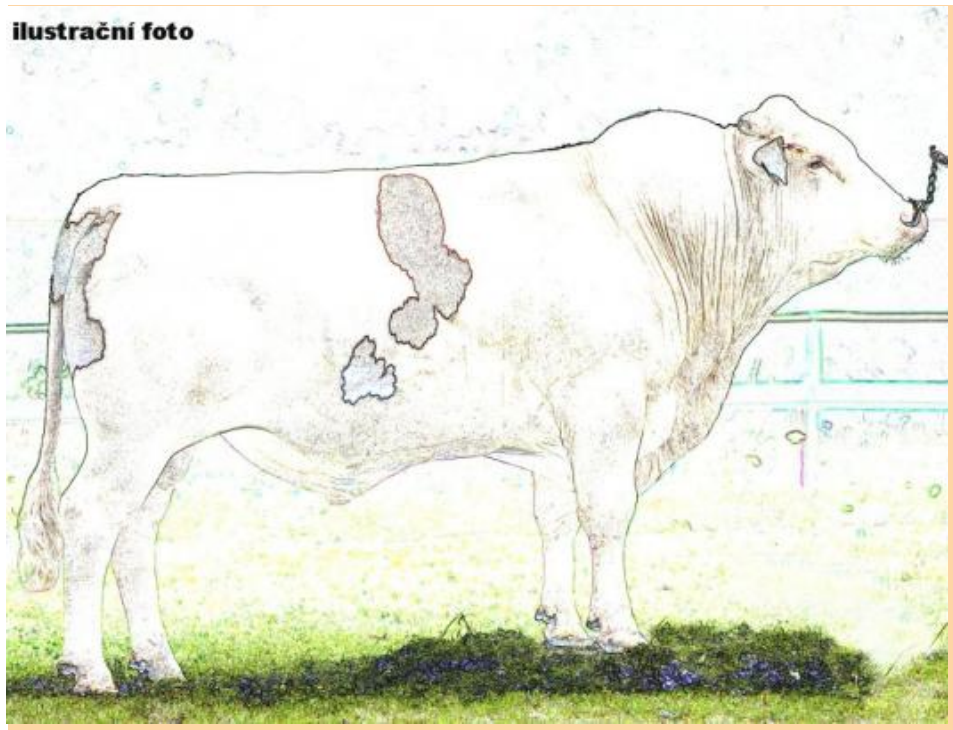
118

OBREZAC x ITACHI

Číslo býka: CZ 303046 034

Datum narození: 03.12.2022

ilustrační foto



EXTERIÉR

Genomické PH 04/2024 dcer: 0

	88	100	112	124	
Rámec					102
Osvalení	«				82
Končetiny					96
Vemeno					119
Výška v kříži					106
Délka těla					97
Šířka zadě					94
Sklon zadě					113
Hloubka středotrupí					100
Postoj zad. končetin					90
Char. hlez. kloubu					104
Spěnka					100
Paznehty - patka					92
Úhel př. upn. vemene					110
Délka př. čtvrtí vem.					98
Délka zad. upn. vem.					104
Závěsný vaz					104
Hloubka vemene					120
Postavení zad. struků					106
Délka struků					96
Tloušťka struků					98
Rozm. před. struků					114
Čistota vemene					95

DÍLČÍ INDEXY

MW

124

FW

91

FIT

105

DLH

106



PRODUKCE: DAC: 04/2024 R 77 % Dcer: 0 Stád: 0

Kg M

+1155

% T

-0.14

Kg T

+35

% B

-0.11

Kg B

+31

FUNKČNÍ ZNAKY

porody
paternální

108

porody
maternální

96

index
plodnosti

101

somat.
buňky

91

robot.
index

102

PRODUKCE DCER 1. LAKTACE

Kg M

% T

Kg T

% B

Kg B